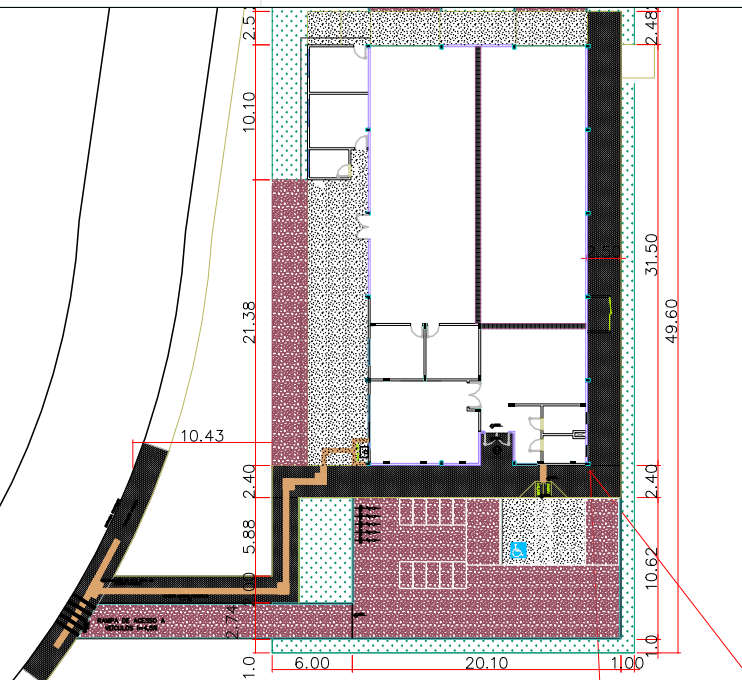


## IMPLANTAÇÃO

ESC 1/200



## LOCALIZAÇÃO EM FOTO AÉREA

SEM ESCALA

GALPÃO MAQUINÁRIO  
AGRÍCOLA

ESTÇÃO  
METEOROLÓGICA



PASTEJO  
OVINO/CULTURA  
A: 28.367,00 m²  
P: 810,00 m

## PLANTA DE SITUAÇÃO

ESC 1/4000

ENG. CIV. FÁBIO CORRÊA GASPARETTO  
CREA/RJ: 00015-1  
RESPONSÁVEL PROJETO

ENG. CIV. FÁBIO CORRÊA GASPARETTO  
CREA/RJ: 00015-1  
RESPONSÁVEL TÉCNICO

SECRETARIA ESPECIAL DE OBRAS  
SECRETÁRIO DE OBRAS: ENG. CIV. FÁBIO CORRÊA GASPARETTO  
CREA/RJ: 00015-1

FISCALIZAÇÃO DE OBRAS:  
CHAPECO: ENG. CIV. FÁBIO CORRÊA GASPARETTO  
CREA/RJ: 00015-1

CERRO LARGO: ENG. CIV. FÁBIO CORRÊA GASPARETTO  
CREA/RJ: 00015-1

PRECHERES: ENG. CIV. FÁBIO CORRÊA GASPARETTO  
CREA/RJ: 00015-1

REALIZADA: ENG. CIV. FÁBIO CORRÊA GASPARETTO  
CREA/RJ: 00015-1

ENG. CIV. FÁBIO CORRÊA GASPARETTO  
CREA/RJ: 00015-1

ENG. CIV. FÁBIO CORRÊA GASPARETTO  
CREA/RJ: 00015-1

ENG. CIV. FÁBIO CORRÊA GASPARETTO  
CREA/RJ: 00015-1

ENG. CIV. FÁBIO CORRÊA GASPARETTO  
CREA/RJ: 00015-1

LOCAL:  
ERECHIM - RS

OBRA:  
GALPÃO AGRÍCOLA

PROJETO:  
PREVENTIVO CONTRA INCÊNDIO

CONTEÚDO:  
PLANTA DE SITUAÇÃO  
PLANTA DE LOCAÇÃO

ENDEREÇO:  
RODOVIA RS 135, KM 72, 200 - ZONA RURAL

DESENHADO POR:  
FÁBIO

NOME DO ARQUIVO:  
GALPAO+AGRICOLA\_UFFS\_ER\_PE\_IE\_SIN\_EXT\_SE.DWG

FASE:  
EXECUTIVO

REVISÃO Nº: 000

DATA: 02/09/2020

ESCALA: INDICADA

TAMANHO FOLHA: A3

Nº PRANCHA:

PPC 01

03



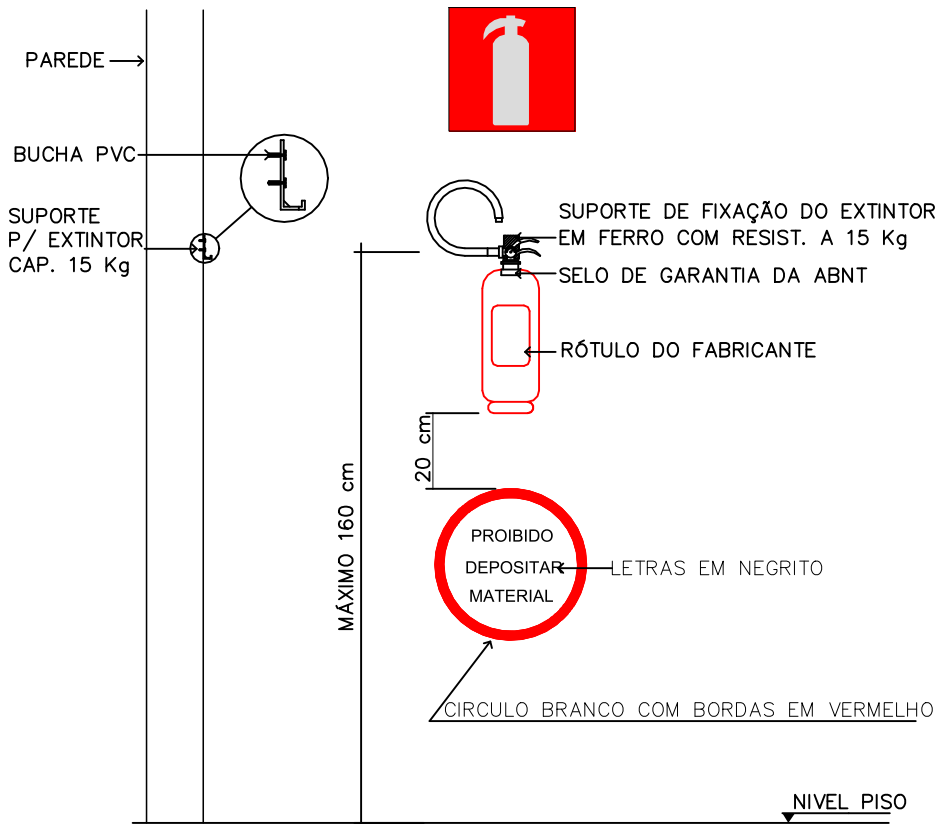
PLANTA BAIXA - PAVIMENTO TÉRREO  
ESCALA: 1:100

LEGENDA	
	ROTA DE FUGA
	EXTINTOR DE PÓ QUÍMICO, TIPO A, B, C - CAP. 4,5kg - 4-A-80-B-C
	PLACA DE SINALIZAÇÃO INSTALADA ACIMA DA PORTA (H=2,20 M) - SAÍDA DE EMERGÊNCIA
	PLACA DE SINALIZAÇÃO INDICAÇÃO DO SENTIDO (ESQUERDA OU DIREITA) DE UMA SAÍDA DE EMERGÊNCIA (H=1,80 M)
	LUMINÁRIA BLOCO AUTÔNOMO 200 LÚMENS
	LUMINÁRIA BLOCO AUTÔNOMO 2200 LÚMENS

<div><div>ENG. CIV. FÁBIO CORREIA GASPARETTO CREA/SC 06202-5 RESPONSÁVEL SEQ-UFFS</div><div>ENG. CIV. FÁBIO CORREIA GASPARETTO CREA/SC 067202-5 RESPONSÁVEL TÉCNICO</div></div> <div><div><b>UFFS</b> UNIVERSIDADE FEDERAL DA FRONTEIRA SUL <small>Secretaria Especial de Obras-SEO</small></div></div>	<div>SECRETARIA ESPECIAL DE OBRAS: SECRETÁRIO DE OBRAS: ENG. CIV. FÁBIO CORREIA GASPARETTO CREA/SC 067202-5</div> <div>FISCALIZAÇÃO DE OBRAS: CHAPECO/SC: ENG. CIV. FÁBIO ALEX ZENARO CREA/SC 103121-3 ENG. ELETRIC. MATHEUS TODESCATT CREA/SC 111551-1 ENG. CIV. PAULO ROBERTO HENDGES CREA/RS 07012 ENG. CIV. CANÍSIO ROQUE SCHMIDT CREA/RS 43769 ENG. CIV. JULIANA ANA CHARELLO CREA/RS 127866 ENG. CIV. FÁBIO ONETTA CREA/PR 84187-0 ENG. CIV. FABRICIO BALESTRIN CREA/PR 127466</div> <div>CERRO LARGO/RS: ERECHIM/RS: LARANJEIRAS DO SUL/PR: REALIZA/PR:</div> <div>EQUIPE TÉCNICA SEO: ARQ. URB. ADRIANA FREITAS MIGOTT ARQ. URB. WELLINGTON FISCHER ENG. CIV. RODRIGO ENMER ENG. ELETRIC. SILVIO ANTONIO TESTON ENG. SANIT. ADEMIR TANCHI ENG. MEC. DANIEL ESPIG TEC. MEC. GIOVANI FÁVERO TEC. ELETROTEC. DIEGO GONATTO A.T.I. LEANDRO PEREIRA</div> <div>CAU/BR A41125-6 CAU/BR A36629-9 CREA/SC 108629-8 CREA/SC 094939-8 CREA/SC 113599-2 CREA/SC 114137-1</div>	<div>LOCAL: ERECHIM - RS</div> <div>OBRA: GALPÃO AGRÍCOLA</div> <div>PROJETO: PREVENTIVO CONTRA INCÊNDIO</div> <div>CONTEÚDO: PAVIMENTO TÉRREO SISTEMAS PREVENTIVOS</div> <div>ENDEREÇO: RODOVIA RS 135, KM 72, 200 - ZONA RURAL</div> <div>DESENHADO POR: FÁBIO</div> <div>NOME DO ARQUIVO: GALPAO+AGRICOLA_UFFS_ER_PE_IE_SIN_EXT_SE.DWG</div>	<div>FASE: EXECUTIVO</div> <div>REVISÃO Nº: ROO</div> <div>DATA: 02/09/2020</div> <div>ESCALA: INDICADA</div> <div>TAMANHO FOLHA: A3</div> <div>Nº PRANCHA: PPI 02 03</div>

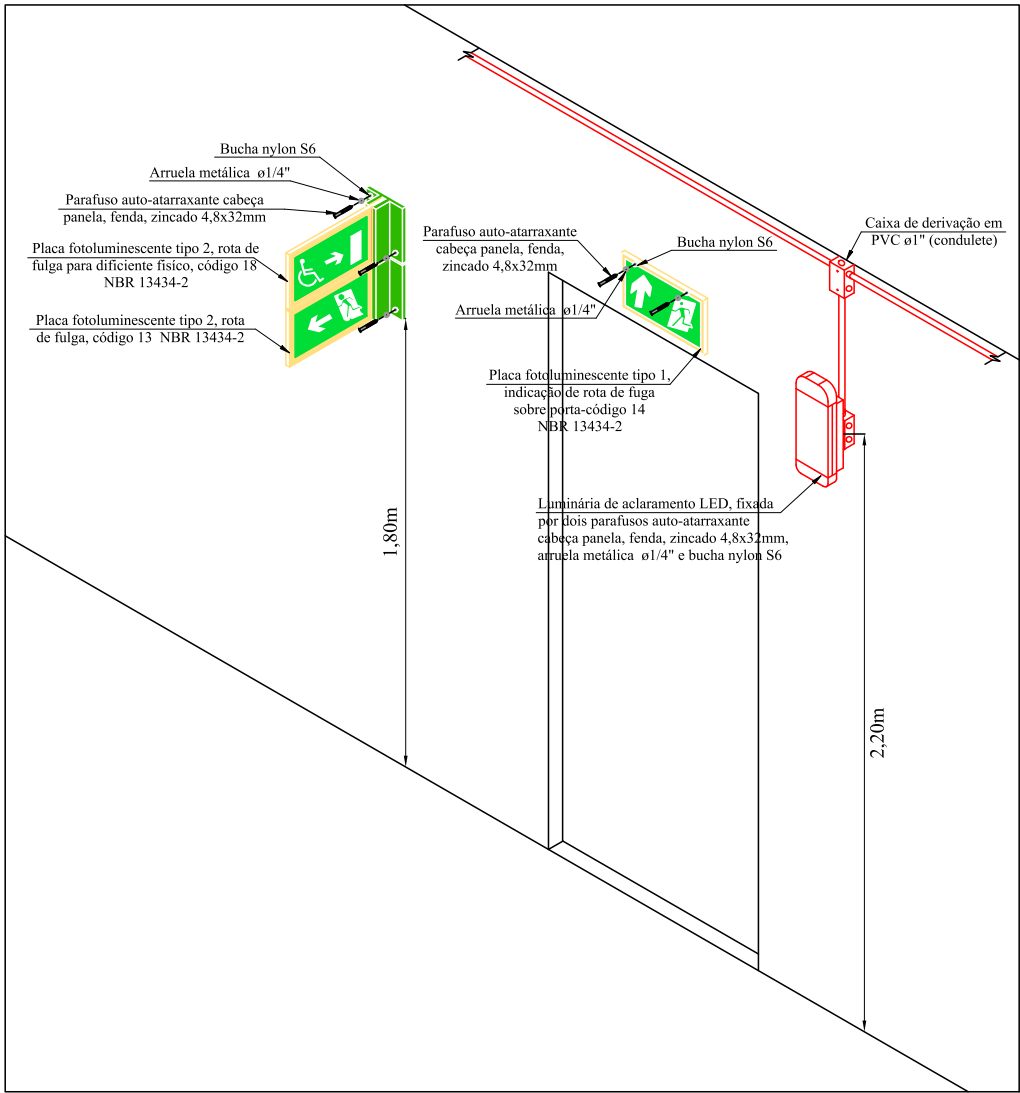
DET. EXTINTOR DE INCÊNDIO  
ILUMINAÇÃO E SINALIZAÇÃO

Esc.:1/20



LEGENDA

- ROTA DE FUGA
- EXTINTOR DE PÓ QUÍMICO, TIPO A, B, C - CAP. 4,5kg - 4-A:80-B:C
- PLACA DE SINALIZAÇÃO INSTALADA ACIMA DA PORTA (H=2,20 M) - SAÍDA DE EMERGÊNCIA
- PLACA DE SINALIZAÇÃO INDICAÇÃO DO SENTIDO (ESQUERDA OU DIREITA) DE UMA SAÍDA DE EMERGÊNCIA (H=1,80 M)
- LUMINÁRIA BLOCO AUTÔNOMO 200 LÚMENS
- LUMINÁRIA BLOCO AUTÔNOMO 2200 LÚMENS

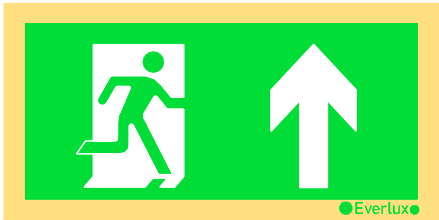


03 INSTALAÇÃO TÍPICA SISTEMA DE SINALIZAÇÃO E ACLARAMENTO

S/ ESCALA

NOTAS ILUMINAÇÃO DE EMERGÊNCIA

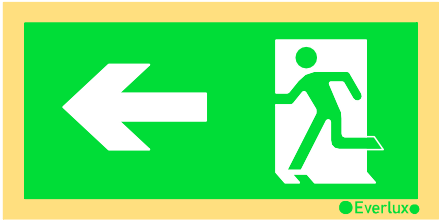
- 1 - O sistema de iluminação de emergência projetado é com luminárias autônomas;
- 2 - A autonomia mínima das luminárias deverá ser de 1h;
- 3 - As luminárias devem resistir ao fogo de 70 °C por no mínimo 1h;
- 4 - As baterias das luminárias devem ser seladas e livres de manutenção;
- 5 - As luminárias serão alimentadas pela rede AC em 220V para funcionamento do circuito de recarga das baterias, mas a tensão de alimentação das lâmpadas quando acionadas será de no máximo 12V;
- 6 - Os eletrodutos utilizados deverão ser do tipo antichama conforme NBR 15465;
- 7 - Foi previsto nível de iluminamento mínimo de 3 Lux para áreas planas e no mínimo 5 Lux para locais com desnível.



PLACA DE SINALIZAÇÃO INDICAÇÃO DE  
UMA SAÍDA DE EMERGÊNCIA A SER AFIXADA  
ACIMA DA PORTA PARA INDICAR O SEU  
ACESSO - CÓDIGO 14 (NBR 13434-2:2004)

01

S/ ESCALA



PLACA DE SINALIZAÇÃO INDICAÇÃO  
DO SENTIDO (ESQUERDA OU DIREITA)  
DE UMA SAÍDA DE EMERGÊNCIA -  
CÓDIGO 13 (NBR 13434-2:2004)

02

S/ ESCALA

SECRETARIA ESPECIAL DE OBRAS: SECRETÁRIO DE OBRAS: ENG. CIV. FÁBIO CORRÊA GASPARETTO CREA/SC 987202-5		LOCAL: ERECHIM - RS		FASE: EXECUTIVO	
FISCALIZAÇÃO DE OBRAS: CHAPECO/SC: ENG. CIV. FÁBIO ALEX ZENARO CREA/SC 103121-3 ENG. ELETRO: MATHEUS TODESCATT CREA/SC 11551-1 ENG. CIV. PAULO ROBERTO HENDGES CREA/RS 107012 ENG. CIV. CANÍSIO ROQUE SCHMIDT CREA/RS 43789 ENG. CIV. JULIANA ANA CHIARELLO CREA/RS 127886 LARANJEIRAS DO SUL/PR: ENG. CIV. FÁBIO ONETTA CREA/PR 84187-0 REALIZA/PR: ENG. CIV. FABRÍCIO BALESTRIN CREA/PR 127486		OBRA: GALPÃO AGRÍCOLA		REVISÃO Nº: ROO	
CERRO LARGOWIS: ENG. CIV. JULIANA ANA CHIARELLO CREA/RS 127886 ERECHIM/RS: ENG. CIV. FÁBIO ONETTA CREA/PR 84187-0 LARANJEIRAS DO SUL/PR: ENG. CIV. FABRÍCIO BALESTRIN CREA/PR 127486		PROJETO: PREVENTIVO CONTRA INCÊNDIO		DATA: 02/09/2020	
EQUIPE TÉCNICA SEO: ARQ. URB. ADRIANA FREITAS MIGOTT ARQ. URB. WELLINGTON FISCHER ENG. CIV. RODRIGO ENMER ENG. ELETRO: SILVIO ANTONIO TESTON ENG. SANIT. ADRIANO TACCHI ENG. MEC. DANIEL ESPIG TÉC. MEC. GIOVANI FÁVERO TÉC. ELETROTÉC. DIEGO GIOVATTO A.T.I. LEANDRO PEREIRA		CONTEÚDO: DETALHES COMPLEMENTARES		ESCALA: INDICADA	
CAU/BR A41125-6 CAU/BR A39629-9 CREA/SC 109629-8 CREA/SC 094939-8 CREA/SC 113599-2 CREA/SC 114137-1		DESENHADO POR: FÁBIO		TAMANHO FOLHA: A3	
NOME DO ARQUIVO: GALPAO+AGRICOLA_UFFS_ER_PE_IE_SIN_EXT_SE.DWG		Nº PRANCHA:		PPCI 03 03	



---

Emitido em 08/04/2022

**Projeto Nº DOC (67) ITEM 2 - PROJETO PCI - 3 PRANCHAS/2022 - DGCT (10.55.01.01)**

**(Nº do Documento: 36)**

**(Nº do Protocolo: NÃO PROTOCOLADO)**

*(Assinado digitalmente em 12/04/2022 16:27 )*

**MATHEUS TODESCATT**

*SECRETARIO - SUBSTITUTO*

*SEO (10.55)*

*Matrícula: 1911027*

Para verificar a autenticidade deste documento entre em <https://sipac.uffs.edu.br/documentos/> informando seu número: **36**, ano: **2022**, tipo: **Projeto**, data de emissão: **11/04/2022** e o código de verificação: **38d649e5a7**